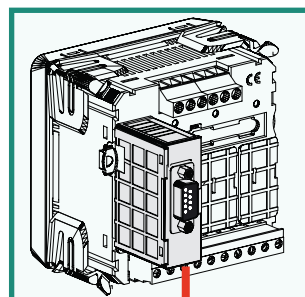
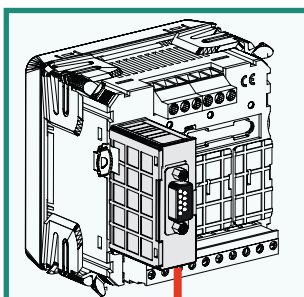
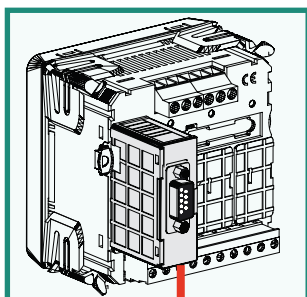


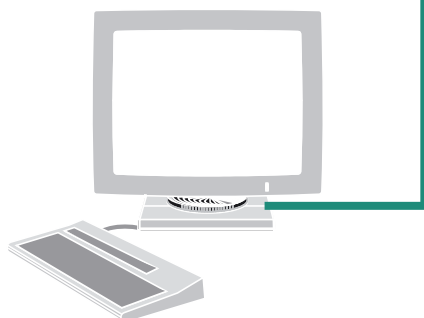
NEMO MD

Moduł komunikacji PROFIBUS

Moduł **IF96007** podłączony do miernika Nemo 96HD/HD+ umożliwia przesyłanie wszystkich danych pomiarowych oraz ustawień konfiguracyjnych za pomocą protokołu PROFIBUS.



PROFIBUS



KOMUNIKACJA PROFIBUS

Galwanicznie odseparowana od wejścia i zasilania pomocniczego

Standard: PROFIBUS EN50170

Czas odpowiedzi: ≤ 10 ms

Maksymalna długość łącza: standard

Szybkość transmisji: do 12Mb

PARAMETRY PROGRAMOWALNE

Adres: 1...127

ZASILANIE POMOCNICZE

Wartość w odniesieniu do zestawu

Nemo 96HD/HD+ wraz z modułem IF96007

Wartość obciążenia: ≤ 5 VA

IZOLACJA

Wartość w odniesieniu do zestawu

Nemo 96HD/HD+ wraz z modułem IF96007

Test napięciem przemiennym 2kV o wartości r.m.s. 50Hz/1min.

Badane obwody: pomiarowe, zasilanie pomocnicze, port komunikacyjny PROFIBUS

OBUDOWA

Maksymalna głębokość:

81mm (Nemo 96HD/HD+ wraz z modułem)

Połączenie: 9-pinowe złącze

Wymiary zacisków:

druk max. 4,5mm², linka max. 2,4mm²

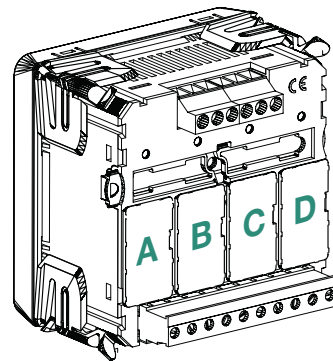
Materiał obudowy: samogasnący poliwęglan

Masa: 50g

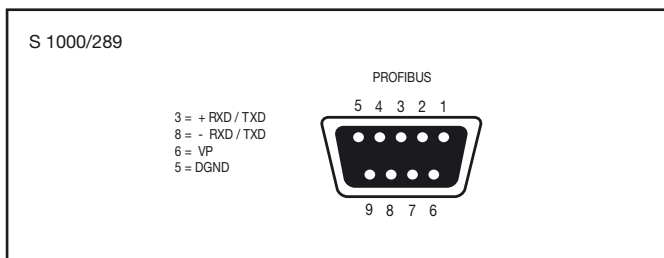
KOD	OPIS	MAX. ILOŚĆ	POZYCJA	WERSJA OPROGRAMOWANIA*
IF96007	komunikacja PROFIBUS	1	A	V 1.08

* **Wersja oprogramowania:** w tabeli powyżej pokazano wersję oprogramowania miernika, która obsługuje dodatkowy moduł.

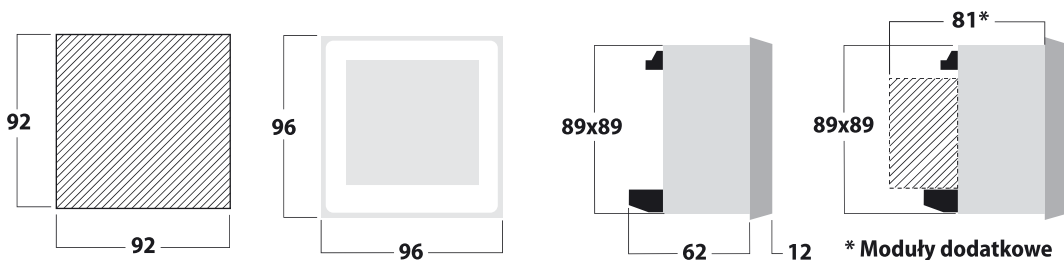
Poprzez użycie IF96001 (RS485) lub IF96002 (RS232) oraz komputera istnieje możliwość aktualizacji oprogramowania.



SCHEMAT POŁĄCZEŃ



WYMIARY



Biuro Techniczno-Handlowe PRO-MAC

ul. Bema 55, 91-492 Łódź

tel. 42 61 61 680/681/698, fax: 42 61 61 682

e-mail: biuro@promac.com.pl

<http://www.promac.com.pl>

