

HT80A



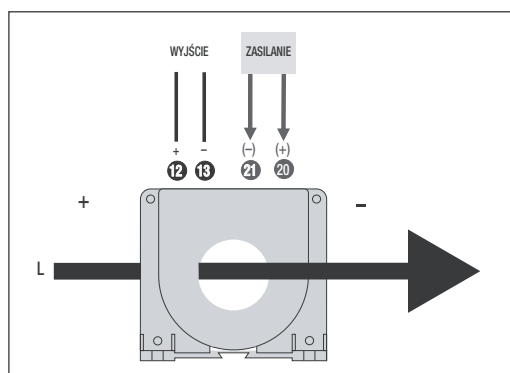
Przekładniki prądu stałego z wbudowanymi przetwornikami. Efekt Halla Ø80mm

Pomiar prądu stałego jednokierunkowego
lub prądu pulsującego (wartość średnia)
Wejście do 1000A DC
Sygnał wyjściowy 0...20mA i 4...20mA lub 0...10V
Przełącznik do wyboru: 0...20mA i 4...20mA
Izolowane 4kV wejście-wyjście

Kod	Wejście	Wyjście	Zasilanie
HT2BC4032	400A	0...10V	115V AC
HT2BC4033	400A	0...10V	230V AC
HT2BC4034	400A	0...10V	240V AC
HT2BC403T	400A	0...10V	20...150V DC
HT2BC4042	400A	0...20 - 4...20mA	115V AC
HT2BC4043	400A	0...20 - 4...20mA	230V AC
HT2BC4044	400A	0...20 - 4...20mA	240V AC
HT2BC404T	400A	0...20 - 4...20mA	20...150V DC

Wyjątki		Wejście
HT2B	
	C50 ←	500A
	C60 ←	600A
	C80 ←	800A
	D10 ←	1000A

NT501



Wejście

Wartość prądu I_n : 400 - 500 - 600 - 800 - 1000A DC
Przeciążenie ciągłe: $1,2I_n$

Wyjście

Typ: jednokierunkowe
Dokładność (EN60688): klasa 1
Zawartość fal: $\leq 2\%$
Czas odpowiedzi (EN60688): $\leq 300\text{ms}$
Wartość prądu: 0...20mA i 4...20mA
Wybór wyjścia: przez przełącznik
Obciążenie wyjścia: $\leq 750\Omega$
Wartość napięcia: 0...10V
Obciążenie wyjścia: $> 1k\Omega$

Warunki środowiskowe

Zakres znamionowych temperatur pracy: 0...45°C
Obudowa w wykonaniu tropikalnym

Obudowa

Stopień ochrony (PN-EN 60529):
IP20 (zaciski)

