

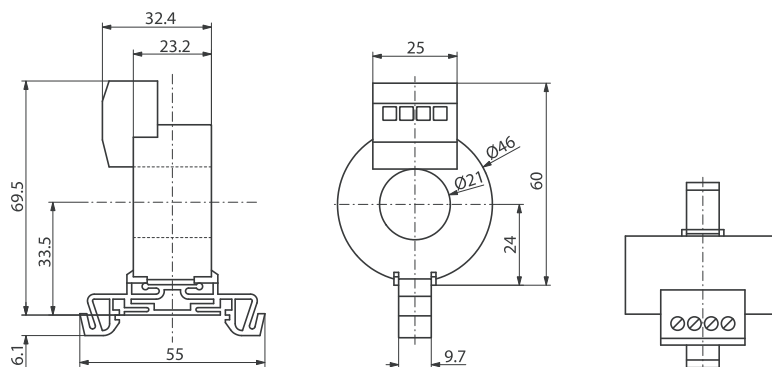
# PRZEKŁADNIKI POMIAROWE

Przekładniki pomiarowe do systemów EDS460/470, RCMS460/470 i przekaźników RCM420/460/470

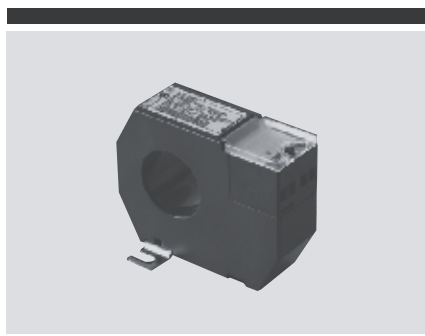
## W0-S20



W0-S20



## W1-S35...W5-S210

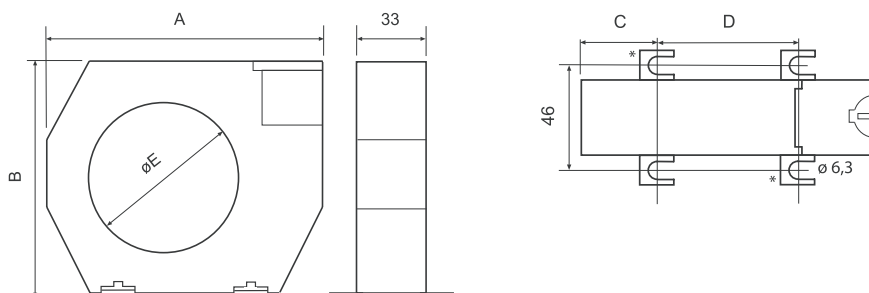


W1-S35...W5-S210

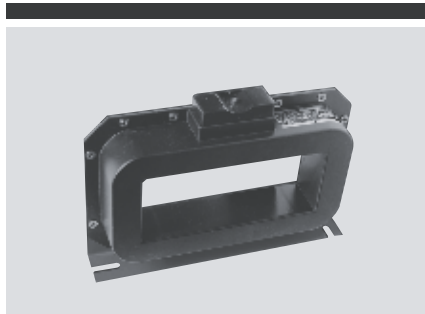


### Wymiary

Typ	A	B	C	D	E	Masa
W1-S35	100	79	26	48,5	Ø35	140g
W2-S70	130	110	32	66	Ø70	185g
W3-S105	170	146	38	94	Ø105	425g
W4-S140	220	196	48,5	123	Ø140	590g
W5-S210	299	284	69	161	Ø210	1100g



## WR70x175S...WR200x500S

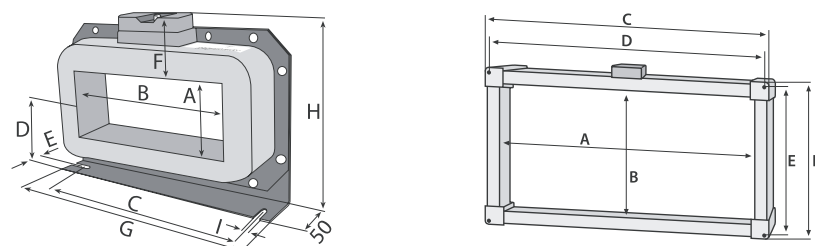


WR...



### Wymiary

Typ	A	B	C	D	E	F	G	H	I	Masa
WR70x175S	70	175	225	85	22	46	261	176	7,5	2,90kg
WR115x305S	115	305	360	116	25	55	402	240	8	6,30kg
WR150x350S	150	350	415	140	28	55	460	285	8	8,25kg
WR200x500	500	200	585	568,5	268,5	285	-	-	-	9,00kg



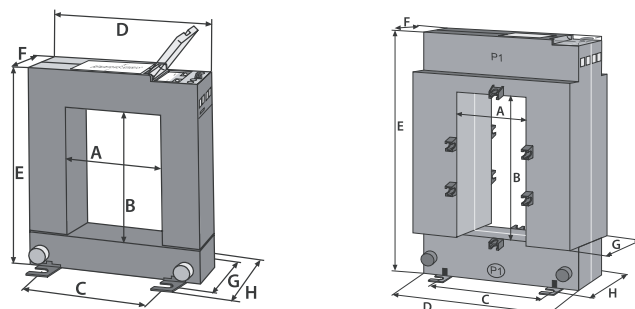
## WS50x80S...WS80x160S (z otwieranym rdzeniem)



WS...

### Wymiary (w mm)

Typ	A	B	C	D	E	F	G	H	Masa
WS50x80S	50	80	78	114	145	32	45	59	900g
WS80x80S	80	80	108	144	145	32	45	59	1050g
WS80x120S	80	120	108	144	185	32	45	59	1250g
WS80x160S	80	160	120	184	225	32	52	59	2550g



### Uwaga!

W nieużywanym przekładniku zaciski k/S1 oraz I/S2 powinny być zwarte i uziemione.

### Dane techniczne przekładników W, WR, WS, WO-S20

#### Isolacja wg IEC60664-1/IEC60664-3

Znamionowe napięcie izolacji	800V
Znamionowe napięcie impulsowe	8kV/III

#### Obwód pomiarowy

Znamionowy prąd pierwotny	10A
Znamionowy wtórny prąd różnicowy	0,0167A
Obciążenie znamionowe	180Ω
Znamionowa moc wyjściowa	0,05VA
Zakres częstotliwości	42Hz...3kHz
Znamionowy prąd cieplny ciągły $I_{cth}$	100A
Znamionowy krótkotrwały prąd cieplny $I_{cth}$	14kA/1s
Znamionowy prąd dynamiczny $I_{dyn}$	35kA/30ms

#### Środowisko pracy

Temperatura pracy dla W, WR, WS	-	25...+70°C
Temperatura pracy dla WO-S20	-	-10...+70°C

#### Kategoria klimatyczna wg IEC 60721

Stacjonarnie (IEC60721-3-3)	3K5 (bez kondensacji i oblodzenia)
Transport (IEC 60721-3-2)	2K5 (bez kondensacji i oblodzenia)
Składowanie (IEC60721-3-1)	1K5 (bez kondensacji i oblodzenia)

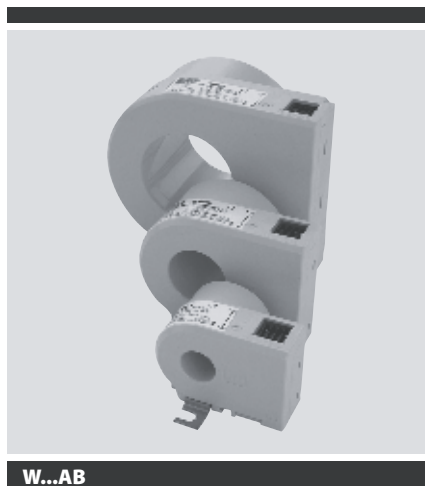
#### Klasyfikacja warunków mechanicznych wg IEC 60721

Stacjonarnie (IEC60721-3-3)	3M4
Transport (IEC 60721-3-2)	2M2
Składowanie (IEC60721-3-1)	M3
Stopień ochrony: elem. wewn./zaciski	IP40/IP20

#### Połączenia z FDS, RCMS, RCM

Przewody pojedyncze $\geq 0,75\text{mm}^2$	0...1m
Skretka $\geq 0,75\text{mm}^2$	0...10m
Skretka ekranowna $\geq 0,5\text{mm}^2$	0...40m

## W...AB + AN420



W...AB

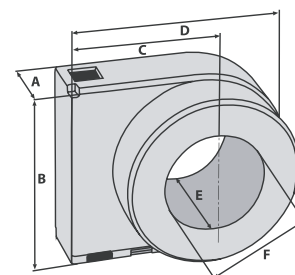
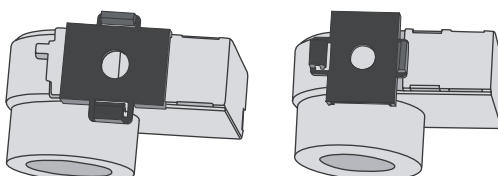
### Przekładniki pomiarowe do systemu RCMS460 i przekaźników RCMA420

### Wymiary (w mm)

Typ	A	B	C	D	E	F	Masa
W20AB	30	56,3	50	76,4	48,5	Ø20	180g
W35AB	30	79,2	62	99,5	55	Ø35	350g
W60AB	37	116,4	79	135	67	Ø60	570g
W120AB	37	191,5	116,5	210	67	Ø120	1,92kg
W210AB	45	304,5	173	323	80	Ø210	5,8kg

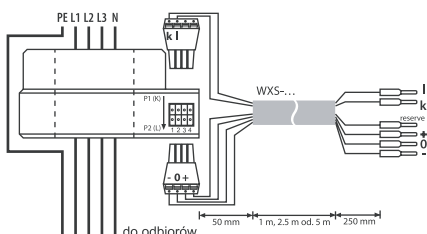
W20AB, W35AB, W60AB

Uwaga: zatrząsk zamawiany oddzielnie

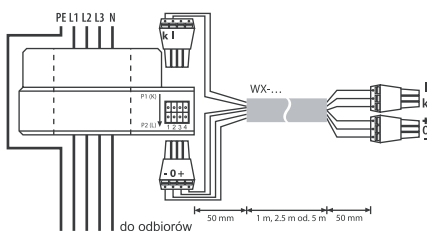


## Połączenia

z ewaluatorem RCMS460/490



z przełącznikiem RCMA420



### Dane techniczne przekładników W...AB

#### Izolacja wg IEC60664-1/IEC60664-3

Znamionowe napięcie izolacji	800V
Znamionowe napięcie impulsowe	8kV/III

#### Zasilanie

Napięcie zasilania $U_s$	DC +/-12V ±5%
Pobór mocy	≤2,5VA

Typ	Długość	Zastosowanie	Kolory przewodów	Uwagi
WX-100	1m		biały (-), zielony (+)	+0,1m bez osłony
WX-100	2,5m	RCMA420	brązowy (0), szary (k),	linka LiYY
WX-500	5m		różowy (I), żółty (rezerwa)	6 x AWG20 (6x0,52mm <sup>2</sup> )
WXS-100	1m		żółty (k1), zielony (I), czarny	±0,3m bez osłony
WXS-250	2,5m	RCMS460/490	(+12V), brązowy (GND), czerwony	linka LiYY
WXS-500	5m		(-12V)	6 x AWG20 (6 x 0,52mm <sup>2</sup> )

### Obwód pomiarowy

Znamionowy prąd pierwotny	10A
Znamionowy prąd cieplny ciągły $I_{cth}$	40A
Znamionowy krótkotrwały prąd cieplny $I_{th}$	$60 \times I_{cth} = 2,4kA/1s$
Znamionowy prąd dynamiczny $I_{dyn}$	$2,5 \times I_{th} = 6kA/40ms$

### Środowisko pracy

Temperatura pracy	-25...+70°C
-------------------	-------------

### Kategoria klimatyczna wg IEC 60721

Stacjonarne (IEC60721-3-3)	3K3 (bez kondensacji i oblodzenia)
Transport (IEC 60721-3-2)	2K5 (bez kondensacji i oblodzenia)
Składowanie (IEC60721-3-1)	1K5 (bez kondensacji i oblodzenia)

### Klasyfikacja warunków mechanicznych wg IEC 60721

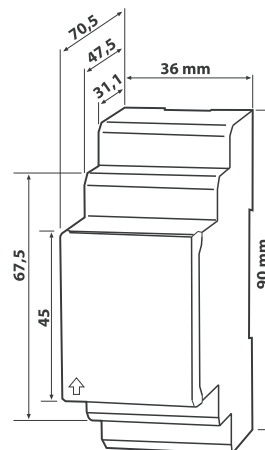
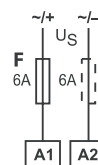
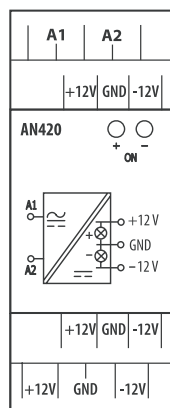
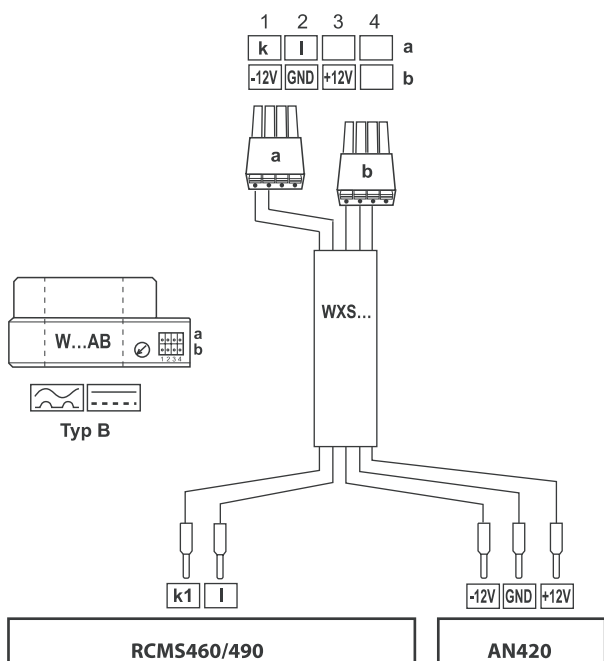
Stacjonarne (IEC60721-3-3)	3M4
Transport (IEC 60721-3-2)	2M2
Składowanie (IEC60721-3-1)	1M3
Stopień ochrony: elem. wewn./zaciski	IP40/IP20

### Połączenia z EDS, RCMS, RCM

Przewody pojedyncze $\geq 0,75mm^2$	0...1m
Skłębka $\geq 0,75mm^2$	0...10m
Skłębka ekranowana $\geq 0,5mm^2$	0...40m

## AN420

### Zasilacz przekładników W...AB



### Dane techniczne zasilacza AN420-2

#### Izolacja wg IEC60664-1/IEC60664-3

Znamionowe napięcie izolacji	AC250V
Znamionowe napięcie impulsowe	4kV/III

#### Napięcia

Napięcie zasilania $U_s$	DC/AC 77...300V
Częstotliwość zasilania $f_s$	DC, 42...460Hz
Pobór mocy	≤30VA
Napięcie wyjściowe	DC +/-12V (11,9...12,1V)
	Zabezpieczenie przed zwarcieniem

Moc wyjściowa	≤9W
---------------	-----

#### Pozostałe dane

Stopień ochrony wewn./zaciski	IP30/IP20
-------------------------------	-----------