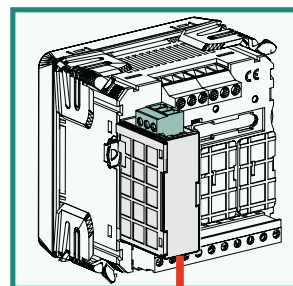
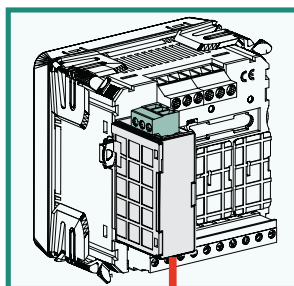
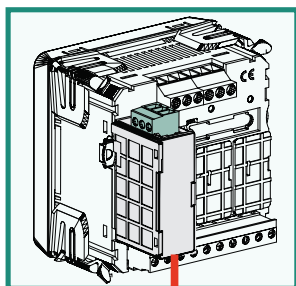
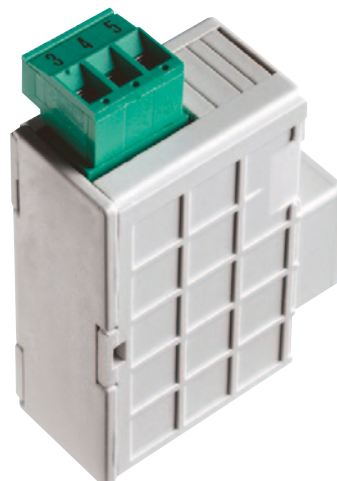


NEMO MD

Moduł komunikacji RS485

Urządzenie podłączone do miernika NEMO 96HD / HD+ umożliwia przesłanie poprzez magistralę RS485 wszystkich mierzonych wielkości, zgodnie z parametrami konfiguracyjnymi.



RS485



KOD ZAMÓWIENIOWY

IF96001

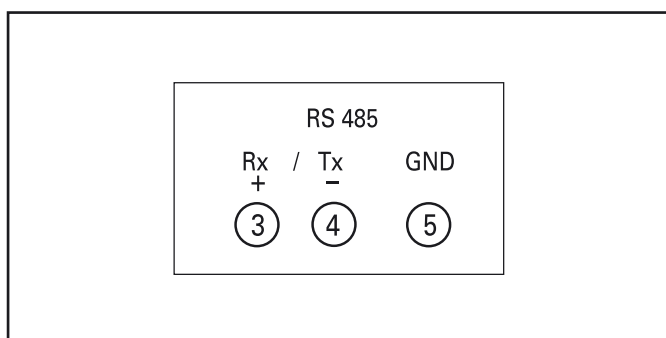
komunikacja RS485

PORT KOMUNIKACYJNY RS485**Galwanicznie odseparowany od wejść pomiarowych i wejścia zasilającego****Łącze standardowe:** RS485 3-przewodowe.**Transmisja:** seryjna asynchroniczna.**Protokół:** JBUS/MODBUS**Ilość bitów:** 8**Bit stopu:** 1**Wymagany czas odpowiedzi:** $\leq 200\text{ms}$ **Ilość mierników połączonych jednym łączem:**

32 (do 255 przy zastosowaniu replikatora)

Maksymalna długość łącza: 1200m**PARAMETRY PROGRAMOWALNE****Adres:** 1...255**Prędkość transmisji:**

4 800 – 9 600 – 19 200 – 38 400 bit/s

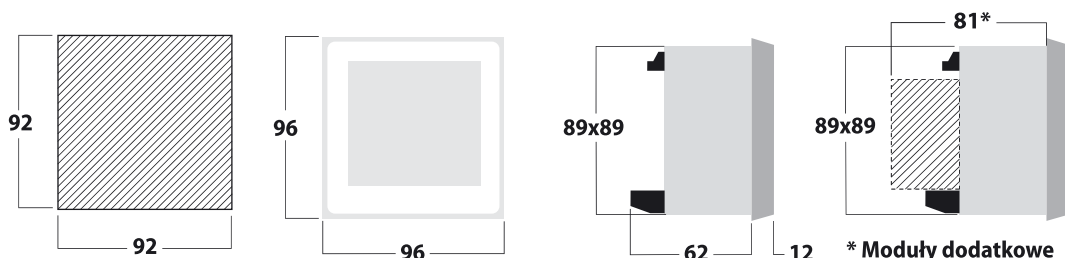
Bit parzystości: brak – parzysty – nieparzysty**SCHEMAT POŁĄCZEŃ****ZASILANIE**

Wartość w odniesieniu do połączenia Nemo 96HD/HD+ i modułu komunikacji RS485 (IF96001)

Obciążenie znamionowe: $\leq 5\text{VA}$ **IZOLACJA**

Wartości w odniesieniu do połączenia Nemo 96HD/HD+ i modułu komunikacji RS485 (IF96001)

Test napięciem przemiennym o wartości skutecznej 2kV 50Hz/1min

Badane obwody: pomiarowe, zasilania, port RS485**OBUDOWA****Maksymalna głębokość:** 81mm (Nemo 96HD/HD+ wraz z modułem)**Połączenie:** zaciski śrubowe, drut max. 4,5mm² linka max. 2,4mm²**Materiał obudowy:** samogasnący poliwęglan**Masa:** 30g**WYMIARY****Biuro Techniczno-Handlowe PRO-MAC**ul. Bema 55, 91-492 Łódź
tel. 42 61 61 680/681/698, fax: 42 61 61 682
e-mail: biuro@promac.com.pl
<http://www.promac.com.pl>