



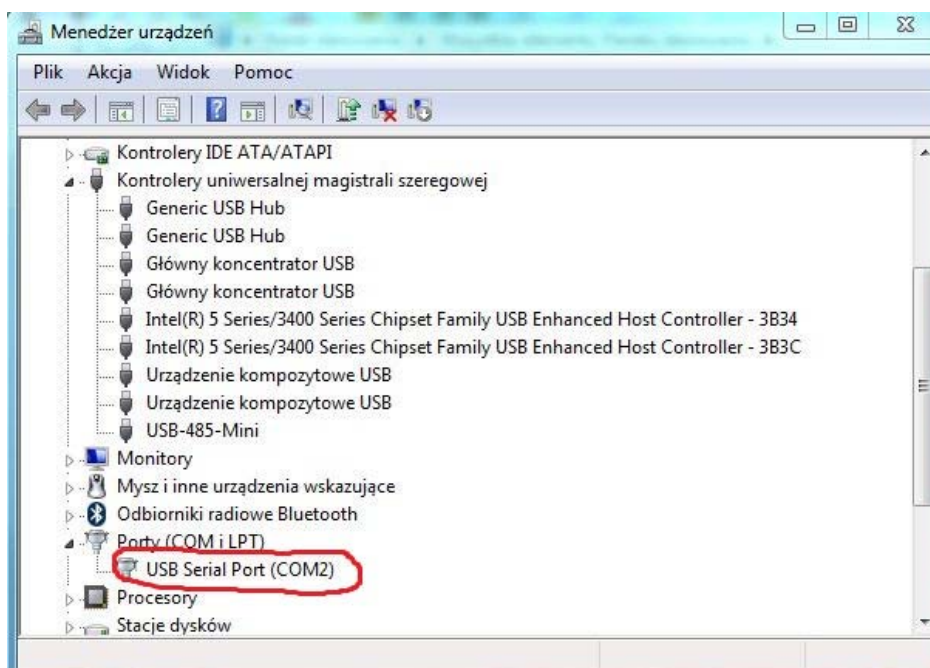
PRO-MAC

91-492 Łódź ul. Bema 55
tel.: (42) 61 61 680/681
fax: (42) 61 61 682
e-mail: biuro@promac.com.pl
<http://www.promac.com.pl>

INSTRUKCJA KONFIGURACJI KOMUNIKACJI MODBUS LICZNIKÓW ENERGII PRO75D oraz PRO1250D MODBUS

1. Do komunikacji komputera PC z licznikiem niezbędny będzie dowolny konwerter USB/RS485

Należy zainstalować sterowniki konwertera, następnie skonfigurować port COM, tak aby urządzenie korzystało z wolnego portu np. COM2

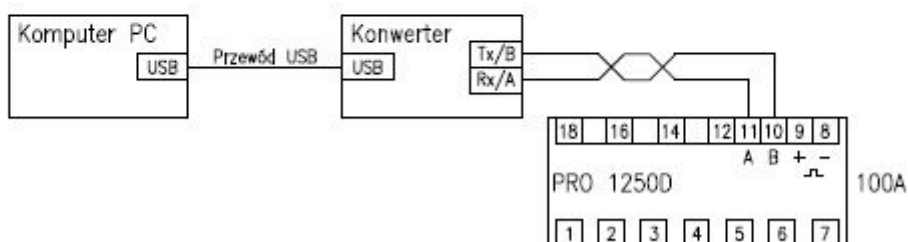
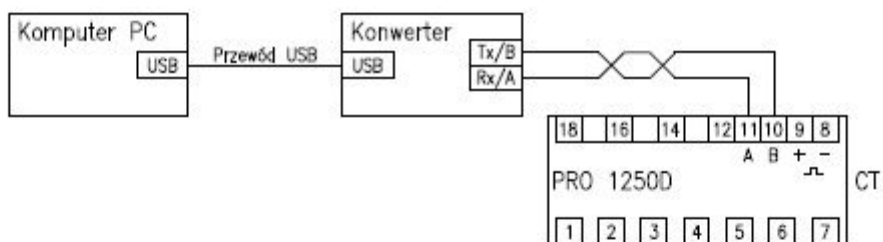
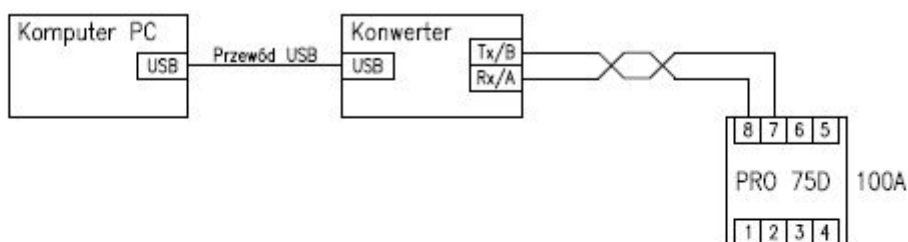




PRO-MAC

91-492 Łódź ul. Bema 55
tel.: (42) 61 61 680/681
fax: (42) 61 61 682
e-mail: biuro@promac.com.pl
<http://www.promac.com.pl>

Połączenie konwertera z licznikiem obrazuje schemat poniżej.

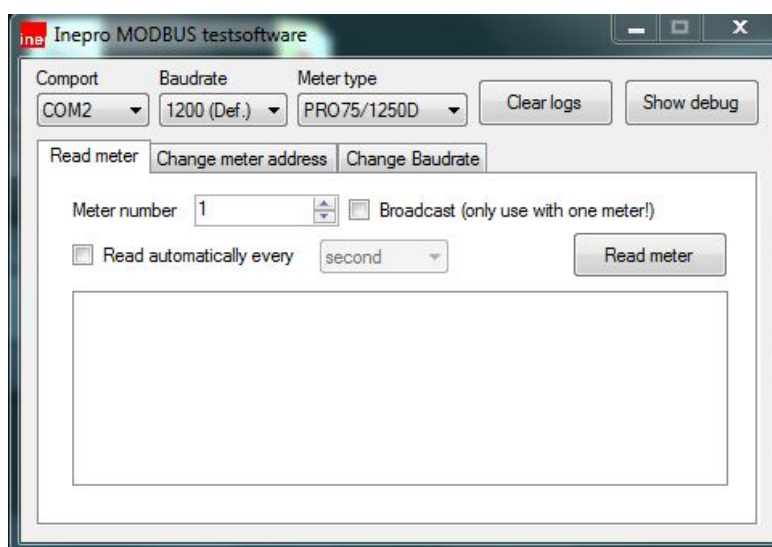




PRO-MAC

91-492 Łódź ul. Bema 55
tel.: (42) 61 61 680/681
fax: (42) 61 61 682
e-mail: biuro@promac.com.pl
<http://www.promac.com.pl>

2. W celu konfiguracji ustawień konfiguracji należy podłączyć napięcie do licznika, dla licznika PRO1250D wszystkie 3 napięcia fazowe. Przy podłączeniu tylko jednej bądź dwóch faz, wyjście komunikacyjne nie działa poprawnie
3. Instalujemy oprogramowanie Inepro Modbus testsoftware, które znajduje się na <http://www.promac.com.pl/>. Następnie otwieramy okno programu.



Wybieramy odpowiedni port z listy Comport, szybkość transmisji Baudrate wartość domyślna dla liczników wynosi 1200 oraz typ licznika Meter type.

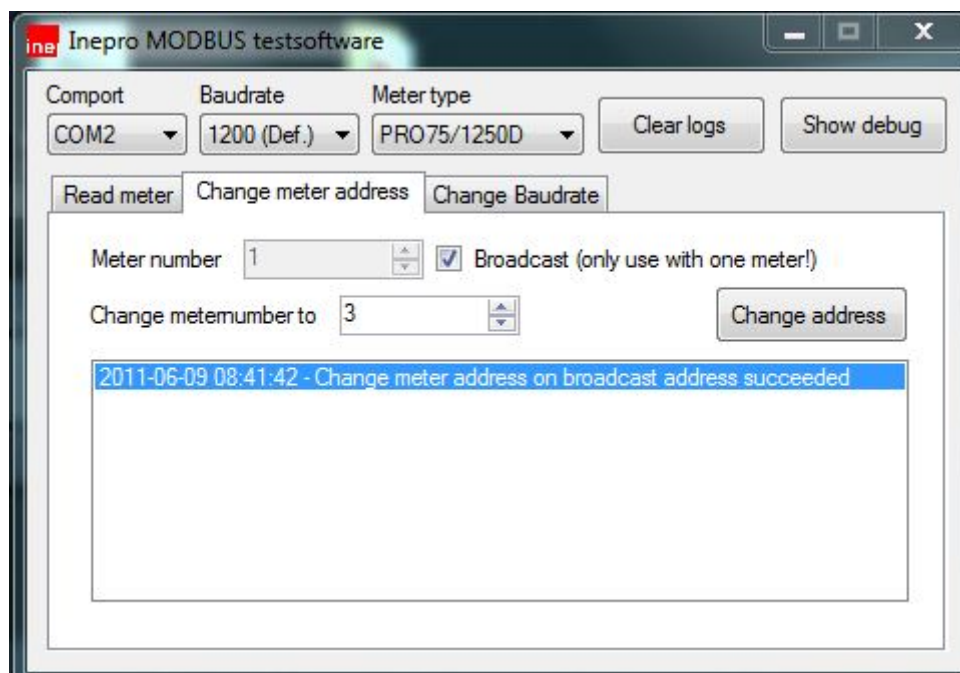
4. Aby zmienić adres licznika wybieramy zakładkę Change meter address oraz zaznaczmy opcje Broadcast (dla połączenia 1 licznika z komputerem) oraz ustawiamy nowy adres licznika w polu Change meternumber tu 3. Na liczniku wciskamy przycisk PRG i zatwierdzamy przyciskiem Change address.

W polu komunikatów pojawi się wiadomość potwierdzające zmianę ID.



PRO-MAC

91-492 Łódź ul. Bema 55
tel.: (42) 61 61 680/681
fax: (42) 61 61 682
e-mail: biuro@promac.com.pl
<http://www.promac.com.pl>



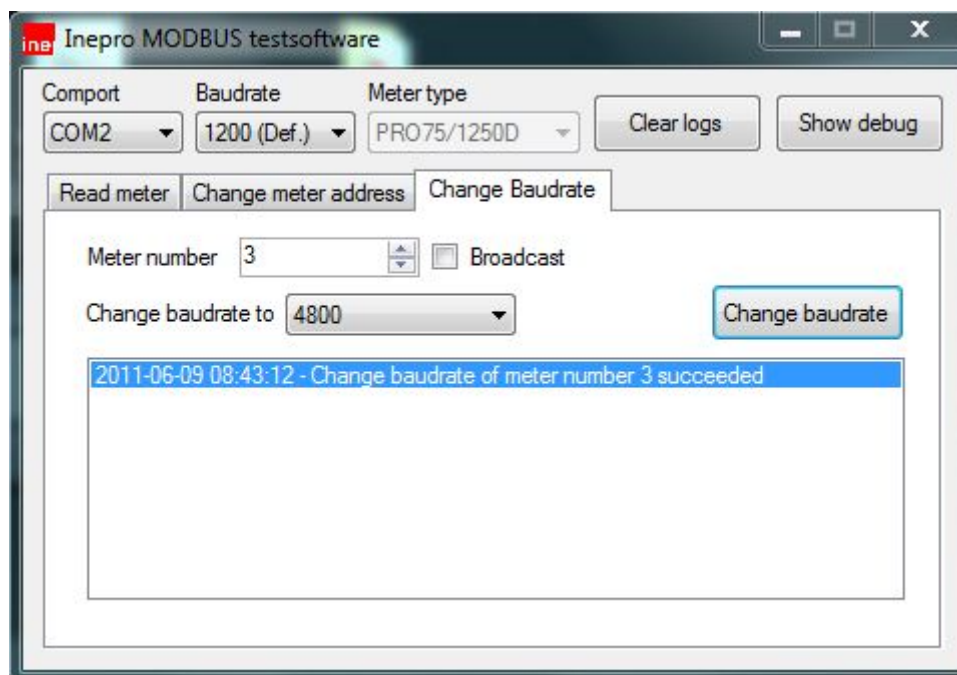
5. Do zmiany szybkość transmisji wybieramy zakładkę Change Baudrate wybieramy wcześniej ustawiony adres licznika 3 w polu Meter number oraz ustawiamy nową szybkość transmisji z listy Change baudrate to wybieramy 4800. Na liczniku wciskamy przycisk PRG i zatwierdzamy przyciskiem Change baudrate.

W polu komunikatów pojawi się wiadomość potwierdzające zmianę szybkości.



PRO-MAC

91-492 Łódź ul. Bema 55
tel.: (42) 61 61 680/681
fax: (42) 61 61 682
e-mail: biuro@promac.com.pl
<http://www.promac.com.pl>



6. Odczytu wskazań licznika dokonujemy w zakładce wybieramy w zakładce Read meter, wcześniej wybieramy Baudrate na ustawiony 4800, następnie adres licznika 3 w polu Meter number. Na liczniku wciskamy przycisk PRG i zatwierdzamy przyciskiem Read meter.

W polu komunikatów pojawi się wiadomość z ilością kwh zliczonych przez licznik.

