

INSTRUKCJA MONTAŻU I PROGRAMOWANIA MIERNIKA Conto D4-Pd

Instrukcja montażu

Miernik przeznaczony jest do montażu na szynie TH35-15 (PN-EN 60715:2002).

Praca urządzenia nie zależy od kąta montażu.

Przed zamontowaniem miernika należy sprawdzić czy parametry sieci (napięcia, prądy, częstotliwość) odpowiadają danym na tabliczce znamionowej.

Oznaczenia

CodE	hasło dostępu
ModE ASY / ModE SYn / ModE trf	konfiguracja miernika
tIME	czas uśredniania
bAUD	prędkość transmisji danych
Addr	adres miernika
PLSt ACt	impulsy przypisane energii czynnej
PLSt rEA	impulsy przypisane energii biernej
PLSU	waga impulsu
PLSd	czas trwania impulsu

Parametry programowalne

Hasło

Dostęp do menu programowania chroniony jest hasłem (standardowo: 1000).

W trakcie programowania miernika możliwe jest wprowadzenie nowego hasła dostępu (wprowadzana wartość musi się zawierać w przedziale 0001 ÷ 8999).

UWAGA! Nowe hasło dostępu należy zapisać i przechowywać w bezpieczny sposób aby umożliwić w przyszłości dostęp do menu programowania.

Sposób połączenia licznika

Licznik może być podłączony do sieci 3-fazowej (3- lub 4-przewodowej). Podczas oprzewodowywania urządzenia należy bezwzględnie przestrzegać podanego schematu połączeń. Nieprawidłowe podłączenie prowadzi nieuchronnie do błędnych pomiarów lub uszkodzenia miernika.

Konfiguracja licznika

ModE ASY: częściowe liczniki energii zawsze aktywne

ModE SYn: aktywowanie częściowych liczników energii poprzez zamknięcie zewnętrznego obwodu (podłączonego do zacisków C – D)

ModE trf: aktywowanie drugiej taryfy (zamiast liczników częściowych). Przełączenie na drugą taryfę odbywa się poprzez zamknięcie zewnętrznego obwodu (połączonego z zaciskami C – D)

Moc średnia

Czas uśredniania: 5, 8, 10, 15, 20, 30, 60 minut.

Kasowanie wartości maksymalnej

Port RS485

Szybkość transmisji: 4800, 9600, 19200 bit/s

Adres: 1...255

Bit parzystości: brak - parzysty - nieparzysty

Wyjście impulsowe

Wielkość przyporządkowana: energia czynna albo energia bierna

Waga impulsu: 1 impuls/10 – 100 – 1000 – 10000Wh albo VARh

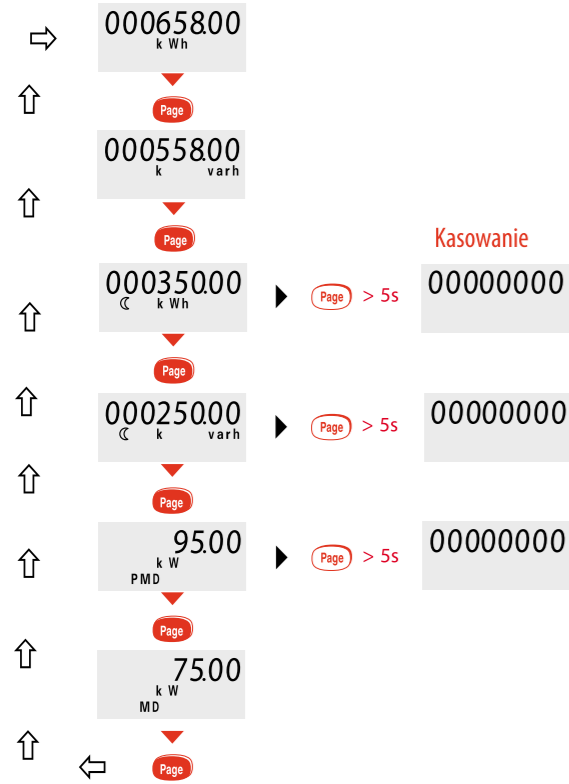
Czas trwania impulsu: 50-100-150-200-300-400-500ms

Energia

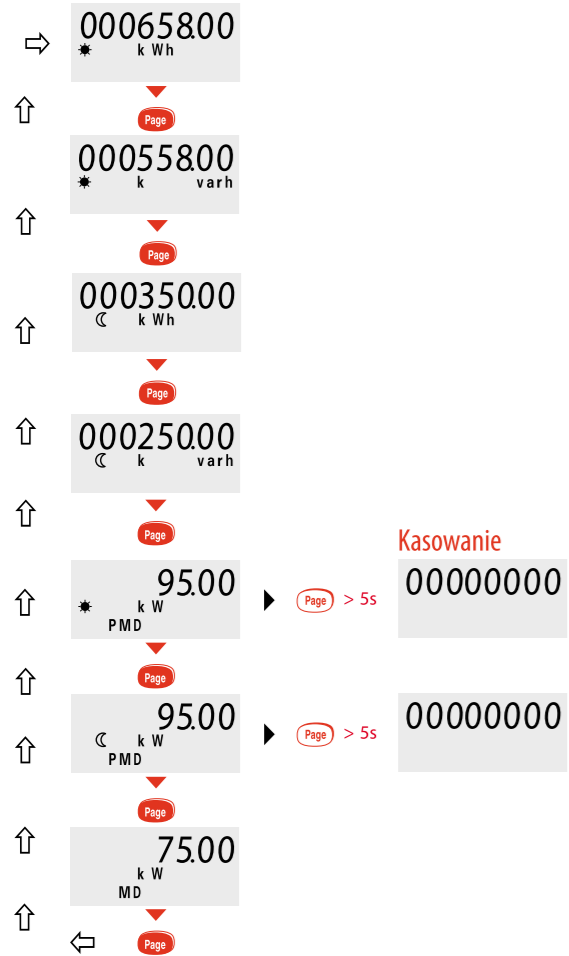
Kasowanie częściowego licznika energii czynnej albo biernej

Wyświetlacz

Liczniki energii całkowite i częściowe



Liczniki energii - dwie taryfy



Programowanie



Hasło

Konfiguracja licznika

Czas uśredniania

Adres

Komunikacja RS485

Szybkość transmisji

Bit parzystości

Wielkość przyporządkowana

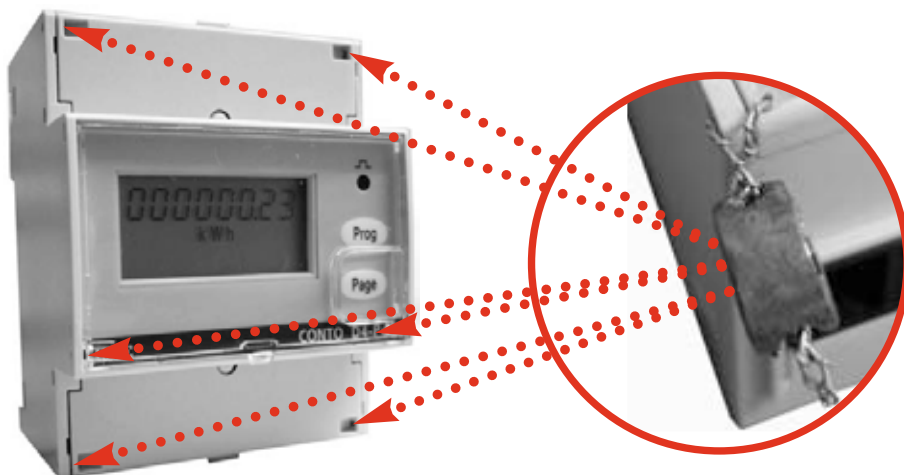
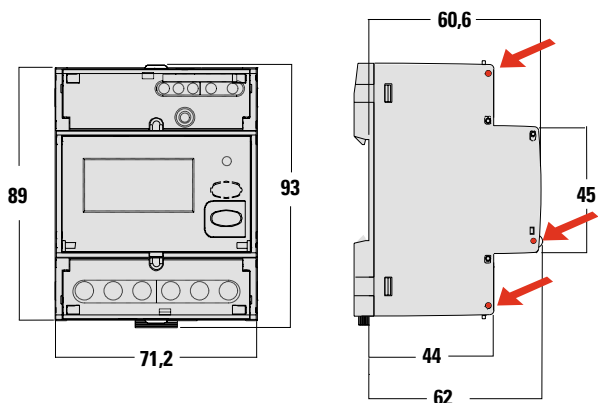
Waga impulsu

Wyjście impulsowe

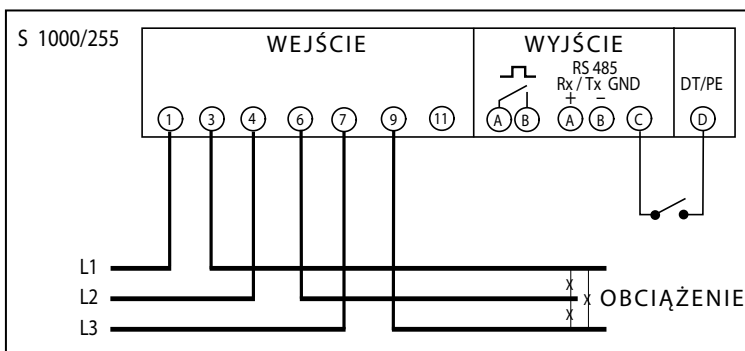
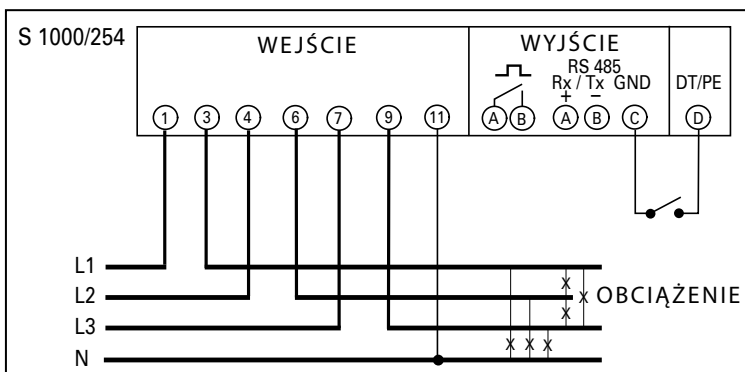
Czas trwania impulsu

Nowe hasło

Obudowa



Schematy połączeń



UWAGA:

na schematach pokazano urządzenia z wyjściem impulsowym i wyjściem RS485.

W przypadku urządzeń bez wyjścia impulsowego lub wyjścia RS485 nie należy takiego wyjścia brać po uwagę.

10781560/03-2007 1-sza Ed

PRO-MAC
 tel. 42 61 61 680/698,
 fax: 42 61 61 682,
 biuro@promac.com.pl,
 www.promac.com.pl

