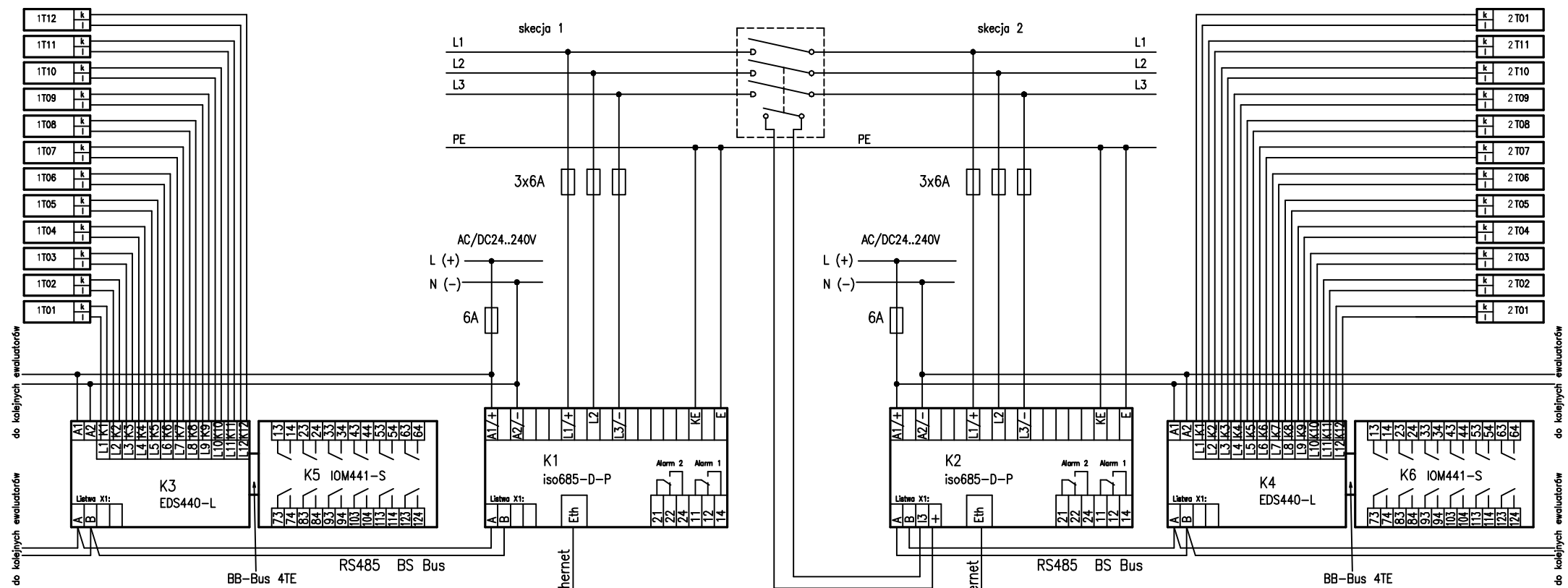
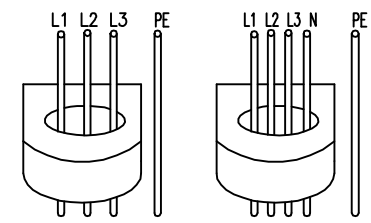


Monitorowana rozdzielnia 3AC500V IT



1. Sposób prowadzenia przewodów przez przekładnik



2. Sugerowane przewody:  
zasilania, połączenia pomiarowe iso685: YDY 1,5mm<sup>2</sup>  
połączenia przekładników: skrętka ekranowana 0,75mm<sup>2</sup>  
połączenia komunikacyjne: przewód do RS485

<p><b>PRO-MAC ŁÓDŹ</b></p>				<p>Schemat zasadniczy</p>		<p>Data:</p>		<p>Nr rysunku:</p>		<p>Nr arkusza:</p>	
<p>Projektował:</p>		<p>Objekt: Dwusekcyjna rozdzielnia 3AC500V z systemem lokalizacji doziemień z ewaluatorami EDS440</p>								<p>Wydanie: 01</p>	

Cadfile: